

営業時間

	日	月	火	水	木	金	土
9時～18時		○	○			○	○

(24時間対応体制可)

定休日

水曜日・日曜日
リフレッシュ休暇、夏季・年末年始

提供エリア

- ステーションが通常の事業実施地域
調布市、世田谷区、三鷹市、狛江市の一部
- 訪問看護サービス提供エリア
調布市：仙川町、緑ヶ丘、若葉町、入間町、東つつじヶ丘、西つつじヶ丘、菊野台、柴崎町、国領町、佐須町、八雲台、調布ヶ丘
狛江市：東野川、西野川
世田谷区：給田町、北烏山、南烏山、粕谷、上祖師谷、千歳台、祖師谷、成城、千歳船橋
三鷹市：中原町、新川町、牟礼



ひ乃木ケアリング訪問看護ステーション

南パティオ 2F21号室
中央階段よりお上りください。

〒182-0002 東京都調布市仙川町 1-24-1
仙川アベニュー南パティオ 2F21号室

公式
WEBサイト▶



ブログ
「D's通信」▶



HINOKI CARING

ひ乃木ケアリングサポート(株)

当社は個人情報保護に努めています

この街の、
かけがえのない日常を
共に歩む。



ひ乃木ケアリング
訪問看護ステーション

事業所番号 1364290138 / 訪問看護ステーションコード 7297138



【訪問看護の特徴】
当社訪問看護ステーションには、高齢者の方をはじめ、認知症、神経難病、循環器疾患、精神科、ホスピス緩和ケアなど、幅広い分野で経験を積んだスタッフが在籍しています。心と身体をトータルサポートすることが出来る在宅ケアステーションです。
管理栄養士による予防栄養相談や、訪問看護師による予防法務の取り組みを実施し、利用者様とご家族の安心を多角的にサポートしています。開業時より複数のICTシステムを取り入れ、スタッフの業務効率化と関係機関との迅速かつ正確な情報連携を実践してきました。
利用者様へ質の高いケアを提供し続けるためには、ケアを担うスタッフ自身の心身の充実が不可欠です。仕事と生活を前向きに統合する「ワーク・ライフ・ブレンド」の推進によって働きやすい環境を整備し、持続可能で質の高い支援体制を整えています。
ひ乃木ケアリング訪問看護ステーションは、地域社会との輪を大切に、心と身体を支えるケアリングの本質を追求していきます。

日本の新たな
地域生活支援モデルを
築きます

2040年問題という現役世代の急減に伴う担い手不足、そして多死社会の到来。さらに新興感染症や自然災害など、社会の脆さや分断が顕在化する不確実な時代を迎えています。ひ乃木ケアリングサポート株式会社は、看護師が中心となり出来た会社です。
私たちは、幸福追求経営を掲げ、人が生きていくうえで欠かせない衣・食・療に焦点を当て、医療者が提案する「新しい街づくり」に挑戦しています。
訪問看護の確かな実績を礎に、異業種との共創連携や地域社会全体を見据えたケアリングを社会実装し、皆様に寄り添い、傍らに居ることの出来る豊かな暮らしのサポーターであることを目指します。



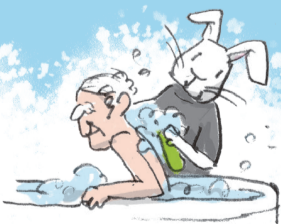
健康チェック



医療器具の管理と処置



生活相談と
アドバイス



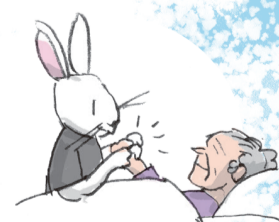
身体の清潔



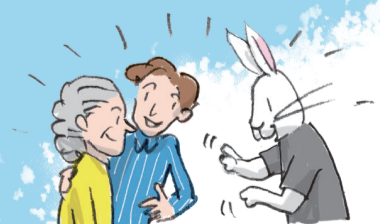
リラクゼーション・
リハビリテーション



訪問看護
サービス内容



エンドオブライフ・
緩和ケア



心のサポート